



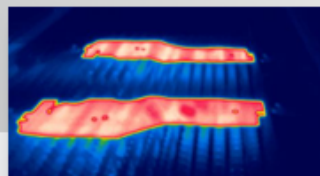
LA TERMOGRAFÍA EN HOT STAMPING



Los componentes estructurales son producto de procesos variados y complejos, siendo uno de ellos la estampación en caliente (Hot Stamping). Es un gran reto para los ingenieros de proceso poder establecer y controlar los parámetros adecuados para cada línea. El más crítico, que viene siendo la temperatura, es casi imposible de monitorear por tecnologías tradicionales como el pirómetro y el termopar, llevándonos a utilizar la *termografía infrarroja* como instrumento principal de medición.

HORNO

Monitorización de los blanks/chapas a la salida del horno con el fin de comprobar la distribución térmica en su superficie.



LA SOLUCIÓN

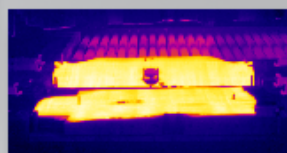
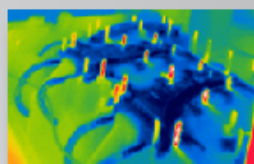


La cámara termográfica FLIR A70 en conjunto con el SW **bcbDieScan** logran el equipo perfecto de monitorización termográfica del proceso de Hot Stamping.

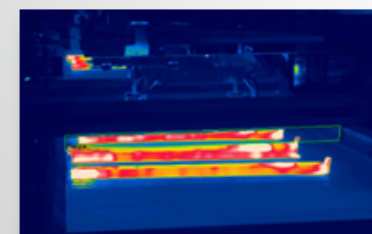
MESA DE CENTRADO

PRENSA

CONVEYOR



Inspección de las caras de la pieza para validación de temperaturas en las superficies.



Monitorización de los moldes, comprobación de la temperatura de llegada del blank/chapa y temperatura del frame recién estampado.